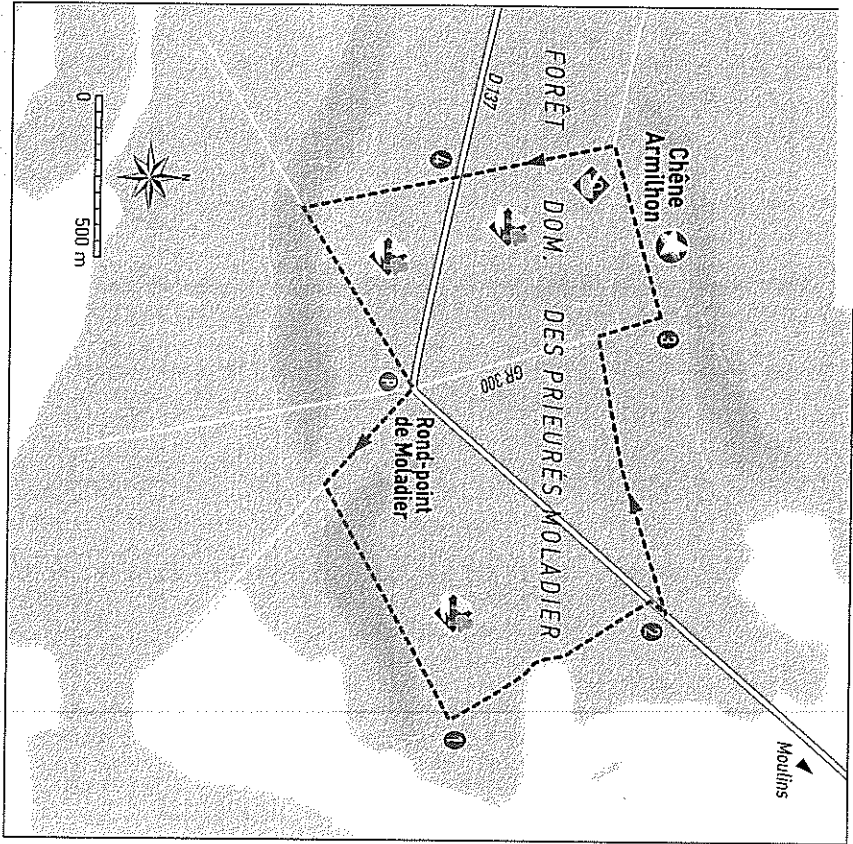
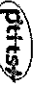


Distance 5 km Horaire 1h15



Accès : 10 km - 10 min depuis Moulines, franchir l'Allier par le pont Régemortes en direction de Souvigny par la D 2009 et la D 945. Passer 2 ronds-points. Prendre à gauche route de Cressanges (D 137). Après quelques kilomètres, entrer dans la forêt domaniale.
 Départ : stationner au rond-point de Moladier, sur la gauche (46°10'28.13" N 3°15'53.56" E)

Infos : OT de Moulines, 06 70 44 14 14, www.pays-bourbon.com
 Carte : IGN Série Bleue n° 2627 0
 Pique-nique en sous-bois sur l'aile appropriée.

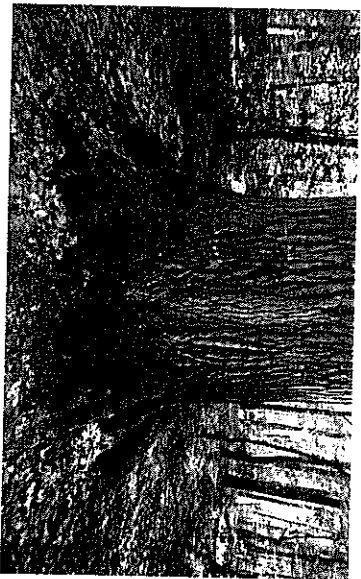
14 Le chêne Armilhon

PAYS DE MOULINS

CETTE BELLE FORÊT SITUÉE AUX PORTES DE MOULINS EST UNE DESTINATION IDÉALE POUR UNE BALADE FAMILIALE. LE PARCOURS PLUTÔT PLAT SE DÉROULE AU CŒUR DE CE MASSIF ACCUEILLANT DOMINÉ PAR DES ESSENCES TELS LE CHÊNE ET LE HÊTRE. ON Y CIRCULE SUR DE LARGES ALLÉES ENTREVENUES PAR L'ONF. L'IMMENSE CHÊNE ARMILHON S'ÉLÈVE EN RETRAIT DE L'UNE D'ELLES.

► Du parking, s'engager sur la route forestière de Moladier qui part à angle droit de la D 137. Bifurquer à gauche sur un large chemin en lisière d'une parcelle au boisement éclairci. Poursuivre en côte. Le chemin devient herbeux, plus étroit, légèrement sinueux et parfois humide. Au bout, à gauche sur une large allée [1]. Longer un grand pré à droite. Rejoindre la D 137 [2] et partir à droite pour bifurquer de suite à gauche sur la longue route forestière de Beauregard. Au bout, tourner à droite sur la route forestière de la Goutte-Noire. Ignorer le chemin qui continue en face en sous-bois et obliquer à gauche [3] sur une longue allée rectiligne. Chercher le chêne en retrait de quelques mètres de celle-ci sur la droite. Le trouver est d'autant plus facile que le boisement de cette parcelle se compose essentiellement d'arbres beaucoup plus jeunes et que le sous-bois, absent de buissons, est assez clair. Bifurquer sur la première allée à droite, au niveau de l'aîre de pique-nique en bois surmontée d'un toit conique. Surveiller au sol les abords de faques en cours d'assèchement. Elles révèlent souvent les traces laissées par les fins sabots de chevreuils venus se désalétrer. Traverser la D 137 [4] et poursuivre tout droit en face sous la frondaison d'une parcelle aux arbres élançés. Au bout, prendre à gauche afin de rejoindre en ligne droite le rond-point de Moladier par la route forestière des Prés-Rosés.

Le chêne a bien les pieds sur terre...



Un chêne méconnu
 Le chêne Armilhon ne semble pas appartenir au classement prestigieux des arbres remarquables. Il faudra pourtant être plusieurs pour cerner son tronc aux proportions d'autant plus impressionnantes que ses voisins les plus proches sont plutôt élançés. En levant les yeux vers le ciel, son houppier semble tisser la canopée.

... et la tige en l'air

